

**Динамика показателей освоения воспитанниками образовательной программы
по итогам внутреннего мониторинга
(по результатам педагогической диагностики)**

Цель: определить динамику освоения детьми образовательной программы дошкольного уровня и влияние образовательного процесса на развитие ребенка.

Задачи:

1. Индивидуализировать образовательный процесс, направить усилия на выравнивание речевого и психофизического развития детей и обеспечения их всестороннего гармоничного развития;
2. Определить степень достижения детьми целевых ориентиров основной образовательной программы дошкольного образования.
3. Собрать фактические данные для обеспечения мониторинговой процедуры, которые отражают освоение ребенком образовательных областей и выражаются в параметрах его развития;
4. Выявить показатели индивидуальные и общего развития дошкольников с целью максимального раскрытия потенциала детской личности.

Основные диагностические методы:

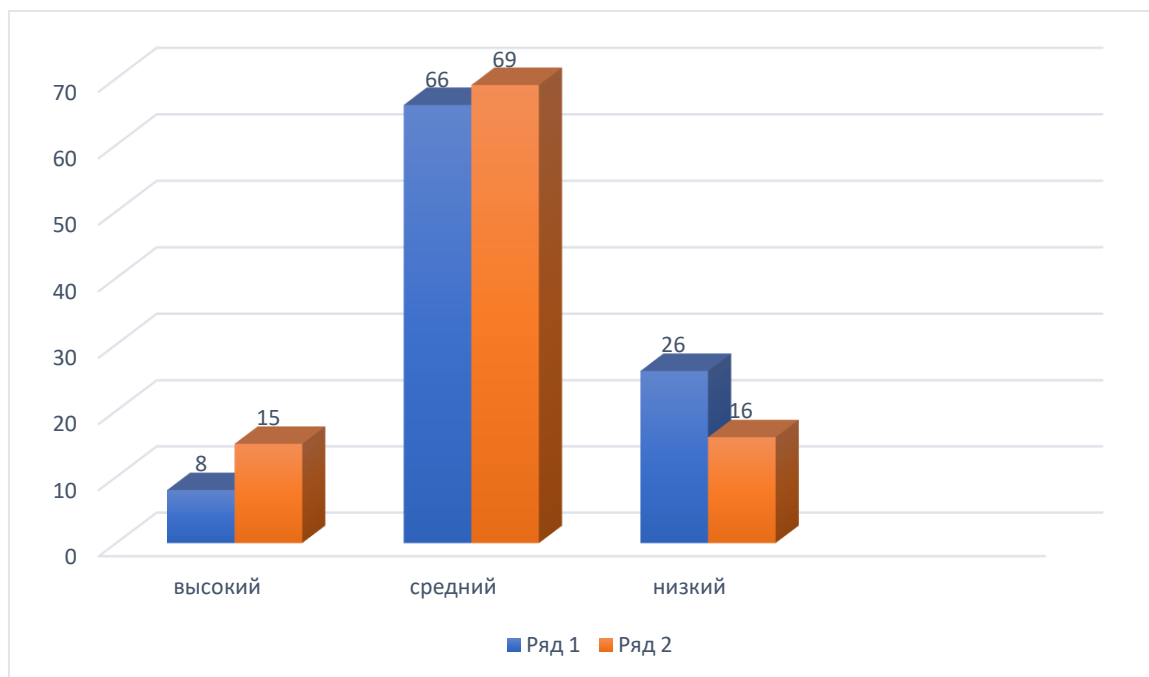
- наблюдение;
- игровые упражнения;
- индивидуальная беседа;
- анализ продуктов детской деятельности;
- проблемные (диагностические) ситуации, игровые.

Мониторинг образовательного процесса осуществляется по пяти образовательным областям: «Социально-коммуникативное развитие», «Познавательное развитие», «Речевое развитие», «Физическое развитие», «Художественно – эстетическое развитие». Это позволяет комплексно оценить качество образовательной деятельности в группе и при необходимости индивидуализировать его для достижения достаточного уровня освоения каждым ребенком содержания образовательной программы дошкольного учреждения.

Таблица мониторинга освоения воспитанниками второй младшей группы образовательной программы за 2021-2022 учебный год

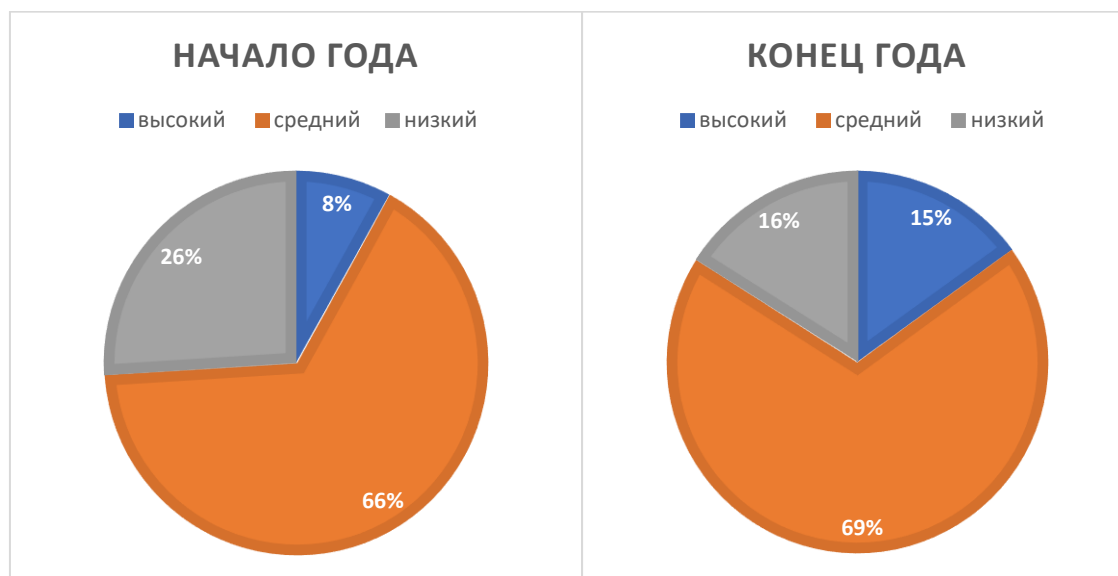
Образовательная область	Начало года			Конец года		
	высокий	средний	низкий	высокий	средний	низкий
Социально - коммуникативное развитие	6%	69%	25%	18%	70%	12%
Познавательное развитие	3%	52%	45%	14%	61%	25%
Речевое развитие	9%	71%	20%	10%	73%	17%
Художественно - эстетическое развитие	7%	63%	30%	19%	65%	16%
Физическое развитие	13%	74%	13%	15%	77%	8%
Итого:	8%	66%	26%	15%	69%	16%

Диаграмма показателей освоения воспитанниками младшей группы образовательной программы за 2021 – 2022 учебный год



Выводы: За период **2021-2022** учебный год проведена педагогическая диагностика 20 детей младшего дошкольного возраста. Благодаря совместной

работе воспитателей, специалистов и родителей процентный показатель уровня усвоения образовательной программы вырос на 10%.



По данным мониторинга видно, что программный материал образовательной области усвоен детьми на среднем уровне. К концу учебного года дети стали проявлять интерес к общению со сверстниками, называют их по именам. В дидактических играх принимают игровые правила и действуют в соответствии с ними; охотно вступают в ролевой диалог с воспитателем и сверстниками, меняют интонацию голоса в зависимости от роли; проявляют интерес к игровому общению со сверстниками.

Дети с несформированным уровнем развития — это те дети, которые редко посещают детский сад, также это дети другой национальности, не владеющие русским языком, они труднее находят взаимодействие со сверстниками, поэтому они трудно привыкают к социуму.